



Finanziato
dall'Unione europea
NextGenerationEU



Accompagnare le famiglie e le EEMM nel programma PIPPI

USO DEL TRIANGOLO COME REFERENZIALE TEORICO NELL'ASSESSMENT
NEL LAVORO INTEGRATO DI ÉQUIPE MULTIPROFESSIONALE

Portogruaro, 23 marzo 2023

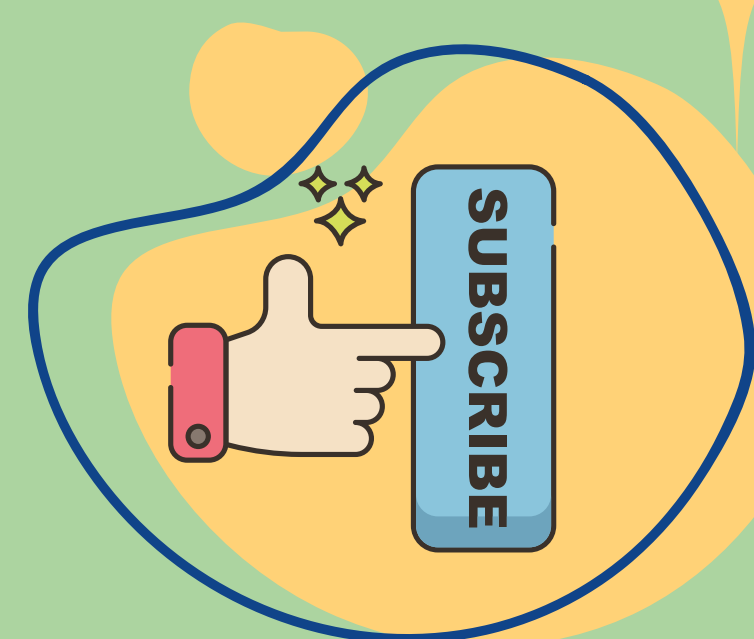
Scegli a quale sessione partecipare e [ISCRIVITI QUI](#)

PRIMA SESSIONE dalle 9.00 alle 13.00

oppure **SECONDA SESSIONE dalle 14 alle 18.00**

presso la **Sala del Consiglio del Comune di Portogruaro**

Piazza della Repubblica 1, Portogruaro (VE).



Incontro dedicato ai componenti delle Equipe Multiprofessionali (EEMM) e dei co-gestori dei gruppi genitori e minori

RIVOLTO A INSEGNANTI, ASSISTENTI SOCIALI, EDUCATORI,
PSICOLOGI, PEDIATRI, VICINATO SOLIDALE E ASSOCIAZIONISMO

Condotto da **Alice Parmiani** - Educatrice e Formatrice *Open Group*
assieme a **Anita Zanco detto Franco** - Assistente Sociale e *Referente Territoriale del Programma PIPPI per l'Ambito Sociale del Veneto Orientale*
con la collaborazione di **Flavia Mio** ed **Eliana Gusso** - Assistenti Sociali e *Coach PIPPI*